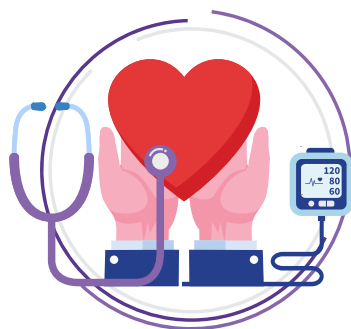




**MODALIDAD HÍBRIDA**

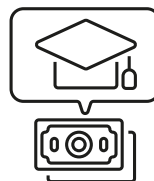
Conoce sólidas bases científicas, tecnológicas y humanísticas en salud integral, familiar, comunitaria e intercultural.



## **MAESTRÍA EN GESTIÓN EN SALUD INTEGRAL, FAMILIAR, COMUNITARIA E INTERCULTURAL**

RCP-SO-49-N° 781-2022

● **Tipo de maestría:**  
Maestría Académica (MA)



INVERSIÓN  
\$ 4.950,00

# plan de **ESTUDIOS**

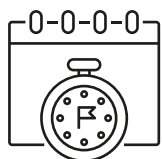


## PRIMER PERÍODO

- Medio ambiente y salud pública
- Epidemiología  
**(CLASES PRESENCIALES EN EL CAMPUS IN SITU)**
- Bases metodológicas de programas de salud
- Investigación en salud comunitaria e intercultural
- Seminario de redacción y publicación académica

## SEGUNDO PERÍODO

- Bioética
- Promoción y educación para la salud
- Políticas de salud y protección social
- Salud intercultural  
**(CLASES PRESENCIALES EN EL CAMPUS IN SITU)**
- Desarrollo de titulación



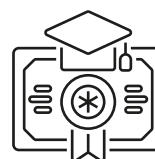
### HORARIOS:

Jueves de 17h00 a 22h00  
Viernes de 17h00 a 22h00  
Sábados de 07h00 a 13h00



### PERÍODOS ACADÉMICOS:

1 año (2 períodos académicos)



### TÍTULO QUE OTORGA:

Magíster en  
Gestión en salud integral,  
familiar, comunitaria e  
intercultural

## PERFIL DE INGRESO



Profesionales con título de tercer nivel de grado en el campo detallado salud pública, odontología, medicina, enfermería y obstetricia; y profesionales de: Licenciados en Terapia Ocupacional, Licenciados en Nutrición y Dietética, Licenciados en Estimulación Temprana en Salud, Licenciados en Terapia Física.



## REQUISITOS DE INGRESO



- Título profesional de tercer nivel de grado registrado en la SENESCYT.
- En el caso que el título de tercer nivel sea obtenido en el exterior, deberá estar apostillado o legalizado por vía consular de conformidad al Art. 22 del RRA.
- 2 fotografías tamaño pasaporte.
- Copia cédula de identidad o pasaporte y papeleta de votación.
- Test de ingreso



¿ *Por qué estudiar en la*

**PUCEI?**



**47 años** formando líderes con visión de futuro



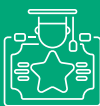
**Campus** amplio, dinámico y acogedor



**Ambiente** familiar y trato personalizado



La PUCEI se **reimagina**, ingenia el futuro



**Servicio** de bienestar universitario abiertos para toda la comunidad universitaria



Camina hacia la **internacionalización** del currículo



**Formación** integral desde el humanismo de Cristo

# DESCUENTOS Y FORMAS DE PAGO

---



## CONTADO

Tesorería de la PUCE-SI.  
Transferencia Bancaria  
Descuento por matrícula anticipada y grupos de más de 6 personas.



## TARJETA DE CRÉDITO

Convenios con instituciones financieras para pagos a 3 y 6 meses sin intereses.



## FINANCIAMIENTO CON INSTITUCIONES BANCARIAS



## CRÉDITO INTERNO

Más información





**Pontificia Universidad  
Católica del Ecuador**  
Seréis mis testigos

**IBARRA**

PUCE SEDE IBARRA

Av. Jorge Guzmán Rueda y Av. Aurelio Espinosa Pólit,  
Ciudadela La Victoria.

Edificio 4, planta baja, secretaría de Posgrados  
Teléfonos: (06) 2 2615 500 Ext: 2111 / 2102 / 1606 / 0982855467  
[posgrados@pucesi.edu.ec](mailto:posgrados@pucesi.edu.ec)  
[uci@pucesi.edu.ec](mailto:uci@pucesi.edu.ec)  
[www.pucesi.edu.ec](http://www.pucesi.edu.ec)

Escríbenos



ESCANÉAME

**DEJADU  
HUELLA**